

¡Bienvenidos!



The background of the slide is a close-up, slightly blurred image of the Spanish flag. The flag features three horizontal stripes of red, yellow, and red, with the national coat of arms centered on the yellow stripe. The coat of arms is a shield divided into four quarters, topped with a crown and supported by two lions.

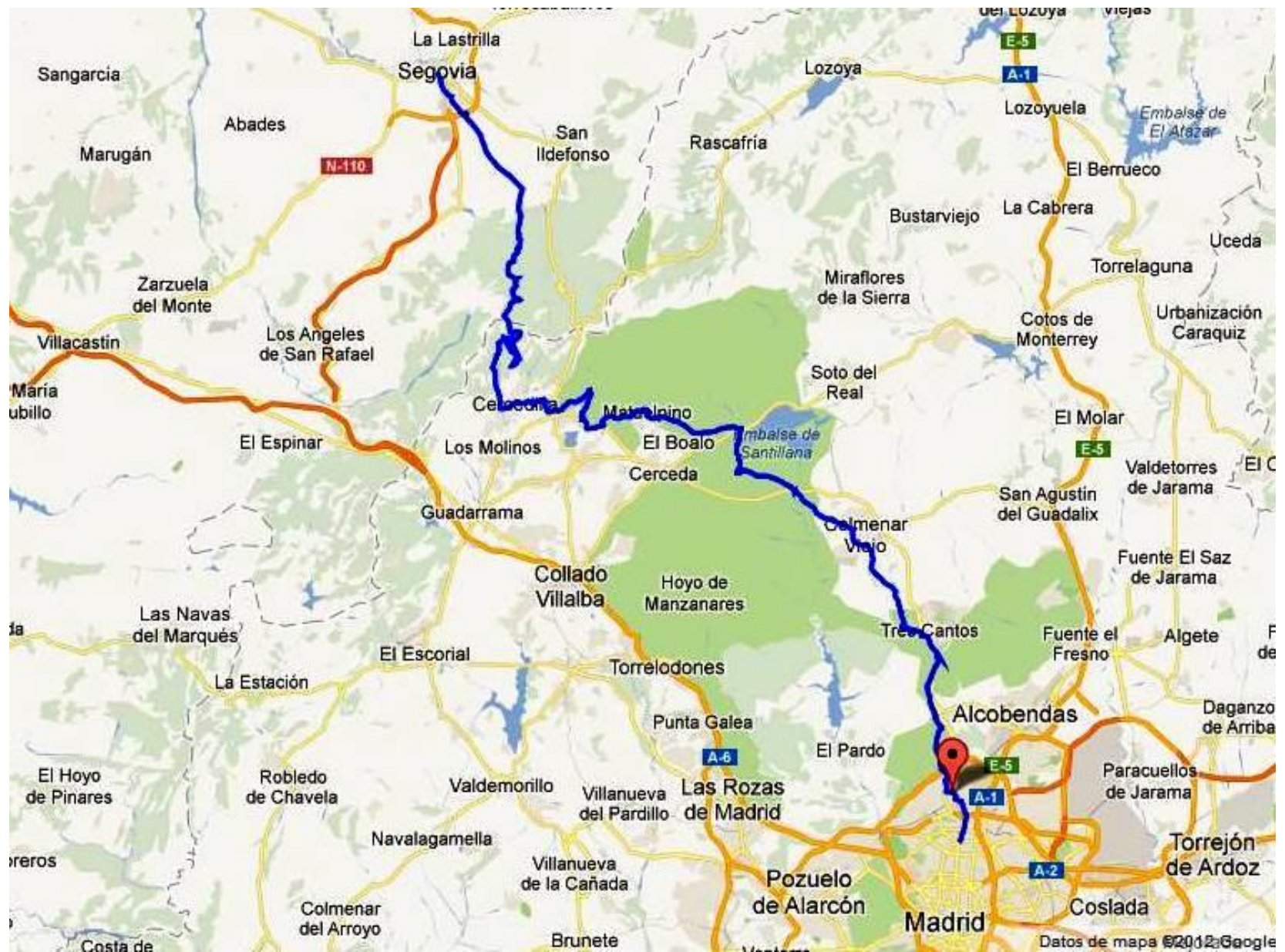
Viaje a España : Junio de 2016

Madrid Ségovie



Madrid
/ Ségovie







Lundi 6 Juin

Départ du collège : 23h15

Il faudra être présent devant

Le primaire à **22h45** dernier délai pour pouvoir charger les bagages et vérifier les papiers!



- Arrêt sur une aire d'autoroute pour le petit déjeuner (à prévoir)
- Il y aura la possibilité d'acheter des boissons chaudes...



Mardi 7 juin :
arrivée à Ségovie
prévue pour 10h00





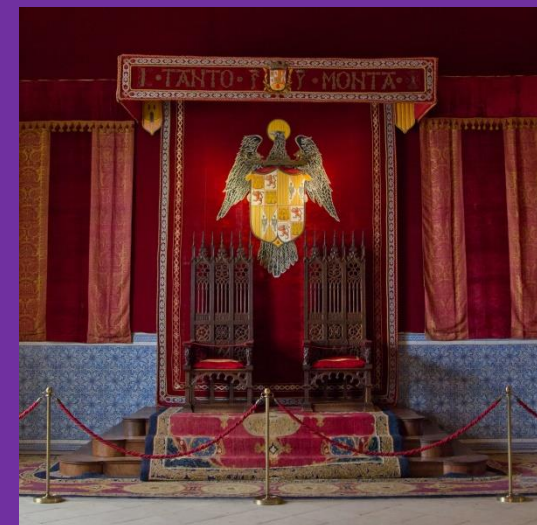
Sala del Palacio viejo

Mardi 7 juin : Ségovie 11h00 : visite de l'Alcazar



Sala de la armeria

Sala del trono



Pique nique pour le déjeuner ! (à prévoir)



Mardi 7 juin :
Ségovie : après midi :
visite guidée de la ville





**19h00 : départ
pour Madrid
20h30 rencontre
avec les familles
d'accueil**



Madrid



Mercredi 8
juin
matin



Visite guidée de Madrid en bus



Madrid



Visite du stade



Mercredi 8
juin
après midi

Jeudi 10 juin
matin

Madrid

Museo de la Reina Sofia : musée
d'art moderne et contemporain



**MUSEO NACIONAL
CENTRO DE ARTE**

REINA SOFIA

On y trouve le célèbre



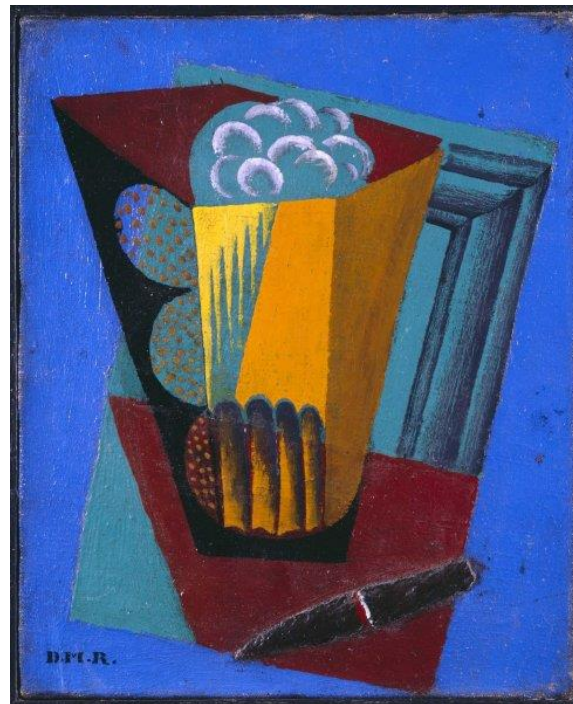
Guernica de Picasso

Mais également

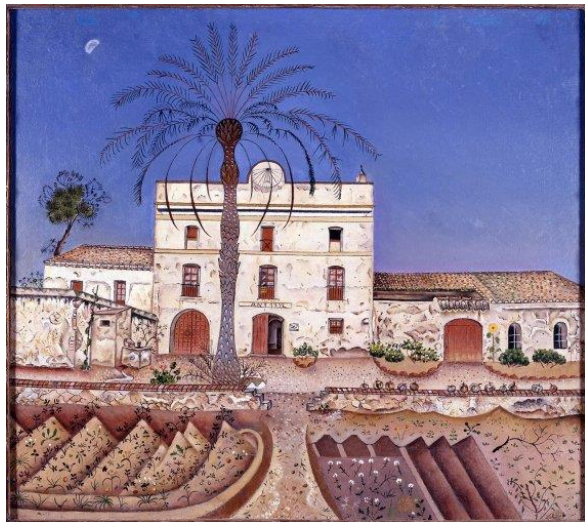
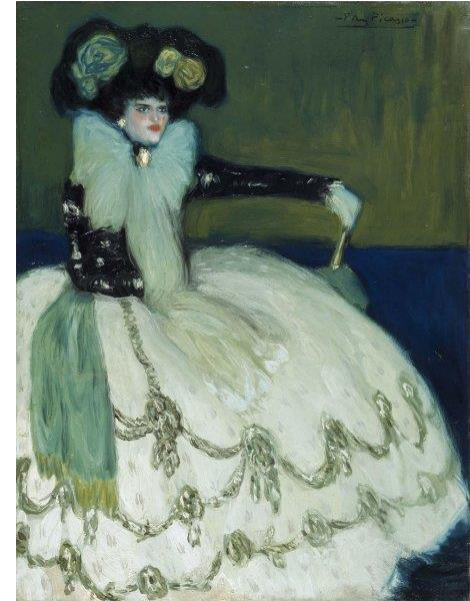
Picasso : mujer de azul , 1901



Dali : Muchacha a la ventana



Diego Ribera (peintre mexicain)
La jarra, 1917



Miro : la casa de la Palma, 1918

Possibilité de faire une visite virtuelle du musée et découvrir le plan du musée :

<http://www.museoreinasofia.es/coleccion#>



Pique nique au Parque del Buen Retiro

Download from Dreamstime.com



Parque El F



Jeudi 9 juin



Visite du jardin botanique



Jeudi 9 : après midi Museo El Prado

Velazquez,
Las Meninas 1656



Goya, *tres de Mayo*, 1814

Vendredi 10 Juin : matin

RALLYE EN ÉQUIPE DANS LA VILLE



LEYENDA

- METRO
- HOSPITAL
- CERCANÍAS
- INFORMACIÓN TURÍSTICA
- COMISARIA (BATE)

INFORMACIÓN TURÍSTICA

I OFICINA DE TURISMO DEL AYUNTAMIENTO DE MADRID
☎ (+34) 91 588 16 36
☎ Lun - Dom de 09:30 a 20:30 h.
✉ turismo@munimadrid.es
🌐 www.esmadrid.com

I CENTRO DE TURISMO DE MADRID
☎ Plaza Mayor, 27
☎ SOL / ÓPERA

I CENTRO DE TURISMO COLÓN
☎ Plaza de Colón (paseo subterráneo entre la calle Goya y la calle Génova)
☎ COLÓN

I PLAZA DE CIBELES
☎ Bulevar, esquina con el Paseo del Prado.
☎ Frente a parada de autobuses
☎ BANCO DE ESPAÑA

I PLAZA DE CALLAO
☎ Plaza de Callao, esquina con C/ Preciados
☎ CALLAO

I PASEO DEL ARTE
☎ Glorieta del Emperador Carlos V (Atocha) esquina con C/ Santa Isabel
☎ ATOCHA

I AEROPUERTO MADRID BARAJAS TERMINAL 4
☎ Llegadas salas 10 y 11
☎ AEROPUERTO T4

I SERVICIO DE ATENCIÓN AL TURISTA EXTRAJERO (BATE)
☎ C/ Leganillos, 19 (Comisaría de Centro)
☎ SANTO DOMINGO
☎ Plaza de España / Callao
☎ De 09:00 a 22:00 h.
☎ DENUNCIAS 24 HORAS: 902 102 112
☎ setamadrid@munimadrid.es

I SERVICIO DE ATENCIÓN AL TURISTA EXTRAJERO (BATE)
☎ C/ Leganillos, 19 (Comisaría de Centro)
☎ SANTO DOMINGO
☎ Plaza de España / Callao
☎ De 09:00 a 22:00 h.
☎ DENUNCIAS 24 HORAS: 902 102 112
☎ setamadrid@munimadrid.es

I SERVICIO DE ATENCIÓN AL TURISTA EXTRAJERO (BATE)
☎ C/ Leganillos, 19 (Comisaría de Centro)
☎ SANTO DOMINGO
☎ Plaza de España / Callao
☎ De 09:00 a 22:00 h.
☎ DENUNCIAS 24 HORAS: 902 102 112
☎ setamadrid@munimadrid.es

I SERVICIO DE ATENCIÓN AL TURISTA EXTRAJERO (BATE)
☎ C/ Leganillos, 19 (Comisaría de Centro)
☎ SANTO DOMINGO
☎ Plaza de España / Callao
☎ De 09:00 a 22:00 h.
☎ DENUNCIAS 24 HORAS: 902 102 112
☎ setamadrid@munimadrid.es

I SERVICIO DE ATENCIÓN AL TURISTA EXTRAJERO (BATE)
☎ C/ Leganillos, 19 (Comisaría de Centro)
☎ SANTO DOMINGO
☎ Plaza de España / Callao
☎ De 09:00 a 22:00 h.
☎ DENUNCIAS 24 HORAS: 902 102 112
☎ setamadrid@munimadrid.es

I SERVICIO DE ATENCIÓN AL TURISTA EXTRAJERO (BATE)
☎ C/ Leganillos, 19 (Comisaría de Centro)
☎ SANTO DOMINGO
☎ Plaza de España / Callao
☎ De 09:00 a 22:00 h.
☎ DENUNCIAS 24 HORAS: 902 102 112
☎ setamadrid@munimadrid.es

I SERVICIO DE ATENCIÓN AL TURISTA EXTRAJERO (BATE)
☎ C/ Leganillos, 19 (Comisaría de Centro)
☎ SANTO DOMINGO
☎ Plaza de España / Callao
☎ De 09:00 a 22:00 h.
☎ DENUNCIAS 24 HORAS: 902 102 112
☎ setamadrid@munimadrid.es

I SERVICIO DE ATENCIÓN AL TURISTA EXTRAJERO (BATE)
☎ C/ Leganillos, 19 (Comisaría de Centro)
☎ SANTO DOMINGO
☎ Plaza de España / Callao
☎ De 09:00 a 22:00 h.
☎ DENUNCIAS 24 HORAS: 902 102 112
☎ setamadrid@munimadrid.es

MADRID!

vendredí après
mídi :
Chocolate con
churros





Temps Libre

RETOUR

Départ de Madrid : 20h30

10 euros seront remis aux professeurs au début du voyage pour payer le repas du vendredi soir

Arrivée à Saint Giron le samedi matin vers
8h00

Pour monter dans le bus :



Aucun élève ne pourra monter dans le car sans la carte européenne (ou attestation provisoire) et sa carte d'identité ou passeport en cours de validité.

Prévoir également :



Le petit
déjeuner du
mardi matin

Le déjeuner
du mardi
midi



Un petit sac à
dos pour
emmener le
pique nique



Eventuellement :
une pochette
pour mettre
argent/téléphone



PRÉPARER LE VOYAGE



Valise

Prévoir des vêtements adaptés au voyage (éventuellement pluie... nous ne décidons pas des conditions météorologiques!)

Prévoyez quand même quelques vêtements un peu chauds au cas où !

Pour rappel, nous serons en ville, visiterons des musées..., pas à la plage ;) !





- Prévoyez des **chaussures de marche** !! A toutes fins utiles n'hésitez pas à mettre une deuxième paire au cas où la première serait capricieuse ! (usure, mais aussi ampoules...)
- Sandales admises, mais seulement si vous pouvez marcher toute une journée avec (sans risquer les ampoules)!
- Vous risqueriez d'abîmer vos chaussures à talons, laissez-les à la maison !



Ca va être plus compliqué si j'oublie

:

- Trousse de toilette (dentifrice, brosse à dents, à cheveux (si nécessaire!), savon, shampoing, déodorant..., le vernis n'est pas indispensable! Par contre, pour les filles, prenez des protections périodiques, le voyage peut altérer les menstruations)
- Serviettes de toilette (les draps sont fournis!)
- Changes (t-shirt, pull, sous vêtements, pantalons, bermudas...)
- Un pyjama
- Le chargeur de portable / d'appareil photo / la carte mémoire
- Lunettes de soleil / crème solaire / casquette
- Stylo / pochette cartonnée / carnet pour prendre des notes / lexique que je vais vous fournir et carnet de bord.

Ca peut toujours servir :

- Une paire de tongs pour la maison / un sac plastique pour le linge sale
- Parapluie, petit oreiller de voyage pour le bus, des écouteurs, un jeu de carte (peut servir dans le bus)



Argent de poche

Vous pouvez prendre un petit peu d'argent de poche (à l'appréciation des parents), mais attention de ne pas en prendre trop.

Le collège ne se portera pas responsable des éventuels vols qui pourraient se produire.

Prévoir 10 euros à remettre aux professeurs au début du voyage pour le dîner du vendredi soir (pour le retour)

Si votre enfant doit prendre un traitement, il doit amener avec lui les ordonnances et laisser les médicaments prescrits au professeur.



S'il garde ses médicaments avec lui, le collège ne sera en aucun cas responsable d'un quelconque problème.



N'apportez pas d'objet de valeur

Le règlement intérieur du collège s'applique pendant le voyage.

Téléphone :

Placé sous l'entière responsabilité de l'élève.

N'en ayez pas un usage abusif, essayez de communiquer avec les familles avant de vous ruier sur les téléphone ! ;)



Un petit présent?

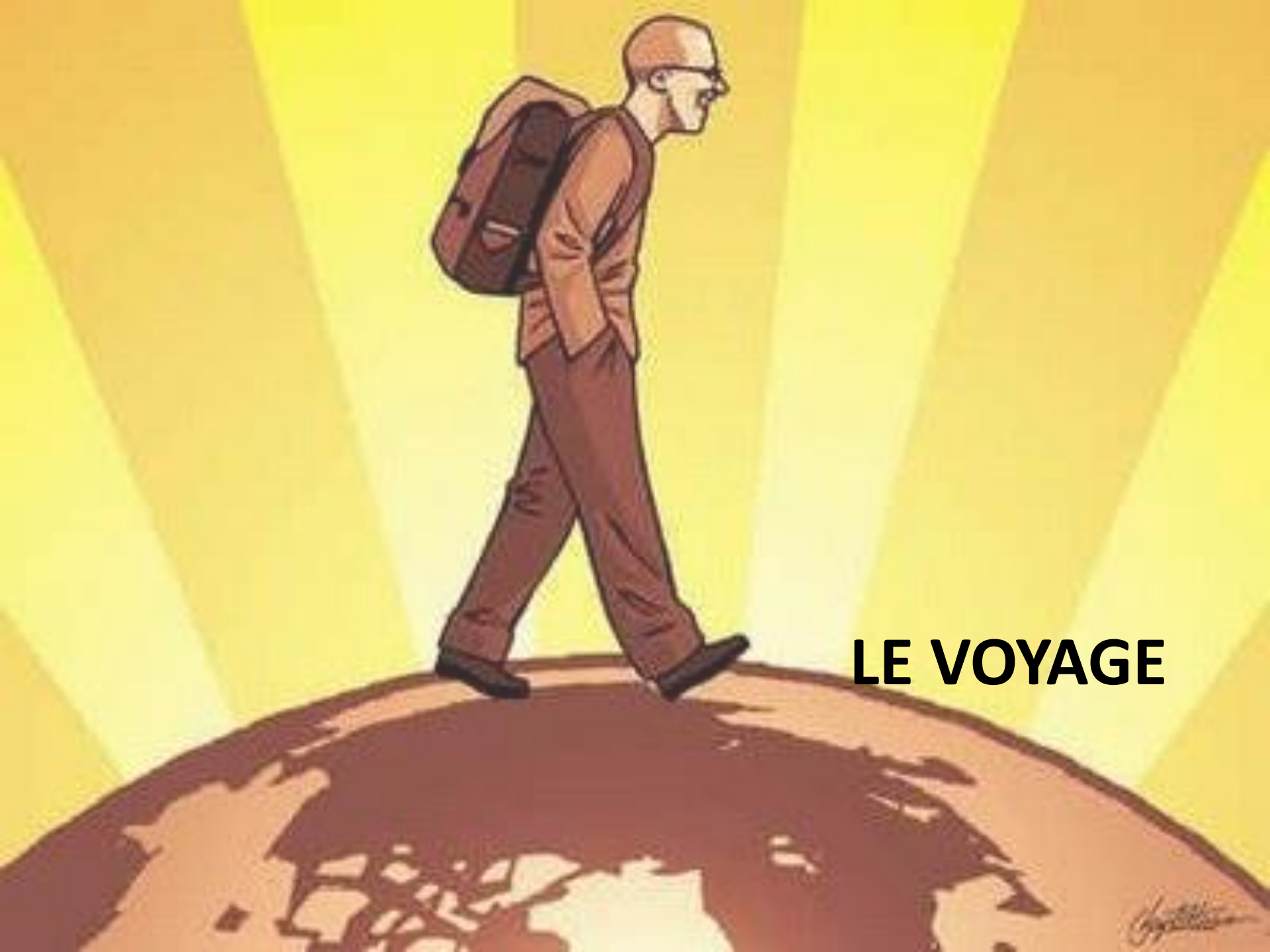
Si vous le souhaitez !

Ce n'est pas obligatoire, mais vous pouvez
prendre un petit présent par famille !

Pourquoi pas une spécialité ariégeoise ou
française !

Au moment du départ

- N'oubliez pas d'avoir sur vous
 - La carte d'identité ou passeport
 - La carte européenne d'assurance maladie
 - Les ordonnances de vos médicaments
 - Un panier repas pour le mardi midi + petit déjeuner
 - 10 euros
 - Téléphone (si vous en avez un habituellement et souhaitez l'amener). Attention, avec certains opérateurs comme Free, il faut débloquer l'option appel à l'international pour pouvoir appeler et être appelé.)



LE VOYAGE

Chapelle

Des nouvelles du voyage

<https://mariemorin.wordpress.com/>

Onglet « viaje » à droite

Mot de passe : madrid

(pour les articles avec photo)

Des nouvelles seront également
données sur le site du collègue

THE TIGER MOSQ
HAS TRAVELLED
TO 27 COUNTRIES
AND CROSSED 5 OC

DOESN'T IT BOTHER
THAT A MERE INSE
HAS A MORE INTERES
LIFE THAN YOURS

CENTURY
TRAVEL



En cas d'urgence,

et seulement en cas d'urgence,

Il sera possible de nous
joindre au numéro suivant:

06 66 97 64 02

En cas de doutes ou d'interrogations supplémentaires, vous pouvez vous adresser au collègue ou envoyer un mail

marie.morin@outlook.fr

Questions posées lors de la réunion

- Téléphone dans les familles d'accueil: pour ma part, je n'ai jamais vu de restriction, vous pouvez appeler vos enfants/vos parents. Si toutefois cela n'était pas possible, ne pas hésiter à nous contacter, nous ferons en sorte que cela soit possible.
- En cas de problème dans la famille : contacter les professeurs qui se déplacent si nécessaire
- Si pénurie d'essence : on va espérer qu'il n'y en ait pas ! / plus d'informations dès que possible !
- Short : pas de mini short ! --> visite en ville, musée, éventuellement visite de la Cathédrale...

Feliz viaje !



ORIGEN DE LAS CARRETERAS RADIALES

Km.0



**A LA SUITE, QUELQUES PHOTOS
REPRÉSENTANT QUELQUES LIEUX
EMBLEMATIQUES DE MADRID**



Palacio de las Comunicaciones



Palacio de Cristal



Plaza Mayor



Arco de la Victoria





Estatua del Oso y el Madroño



Fuente de las Cibeles



Banco de España



Torres KIO o Puerta de Europa





Plaza España

Monumento a Miguel de Cervantes





Vista de la ciudad



Gran Vía



Puerta de Alcalá



Palacio Real





Estación de Atocha





Edificio Metrópolis





Iglesia Los Jerónimos





Templo Debod





Plaza de Toros las Ventas

